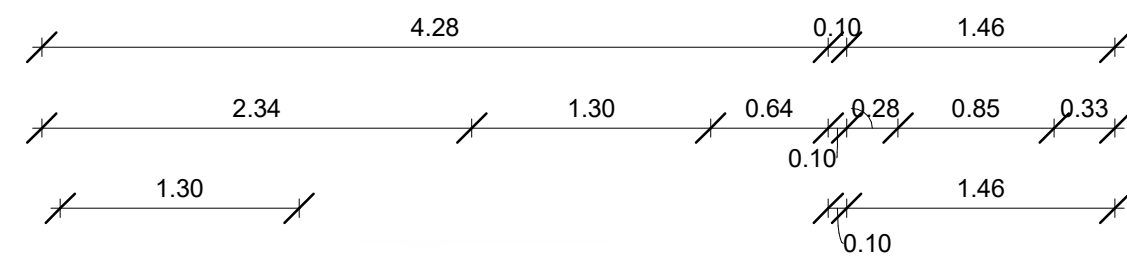


**VIA EGADI_MILANO_RISTRUTTURAZIONE APPARTAMENTO PIANO PRIMO:
A_ SOLUZIONE SENZA SPOSTARE PORTA MA DEMOLIRE PARETE INTERNA**

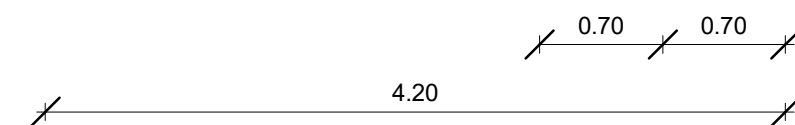
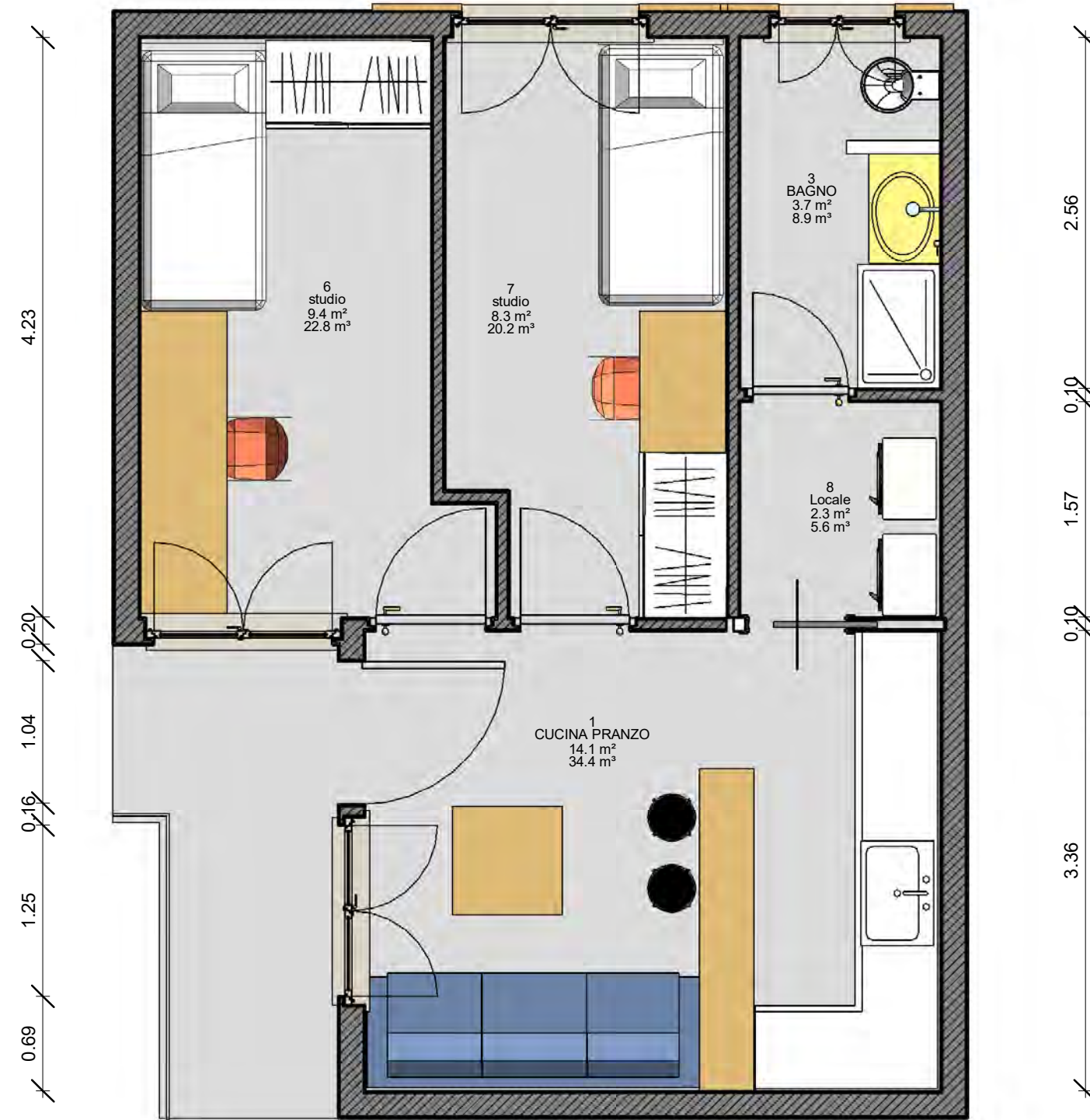
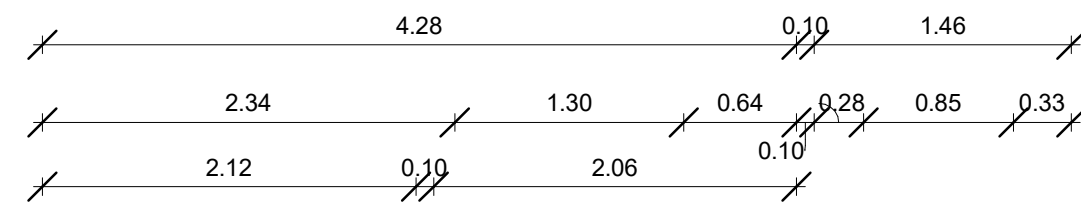


**VIA EGADI_MILANO_RISTRUTTURAZIONE APPARTAMENTO PIANO PRIMO:
B_ SOLUZIONE SPOSTANDO LA PORTA E INVERTENDO CAMERA CON SOGGIORNO**



VIA EGADI_MILANO_RISTRUTTURAZIONE APPARTAMENTO PIANO PRIMO:

C_ SOLUZIONE CREANDO DUE CAMERE SINGOLE



VIA EGADI_MILANO_RISTRUTTURAZIONE APPARTAMENTO PIANO PRIMO:

REFERENCE MATERIALI

1. PAVIMENTI A LISCA DI PESCE LEGNO CHIARO CERAMICO O VERO A SECONDA DEI COSTI ED USI



VIA EGADI_MILANO_RISTRUTTURAZIONE APPARTAMENTO PIANO PRIMO:

REFERENCE MATERIALI

2. PIASTRELLE BAGNO STILE AMANI BEIGE O GRIGIO EFFETTO MARMO AMANI



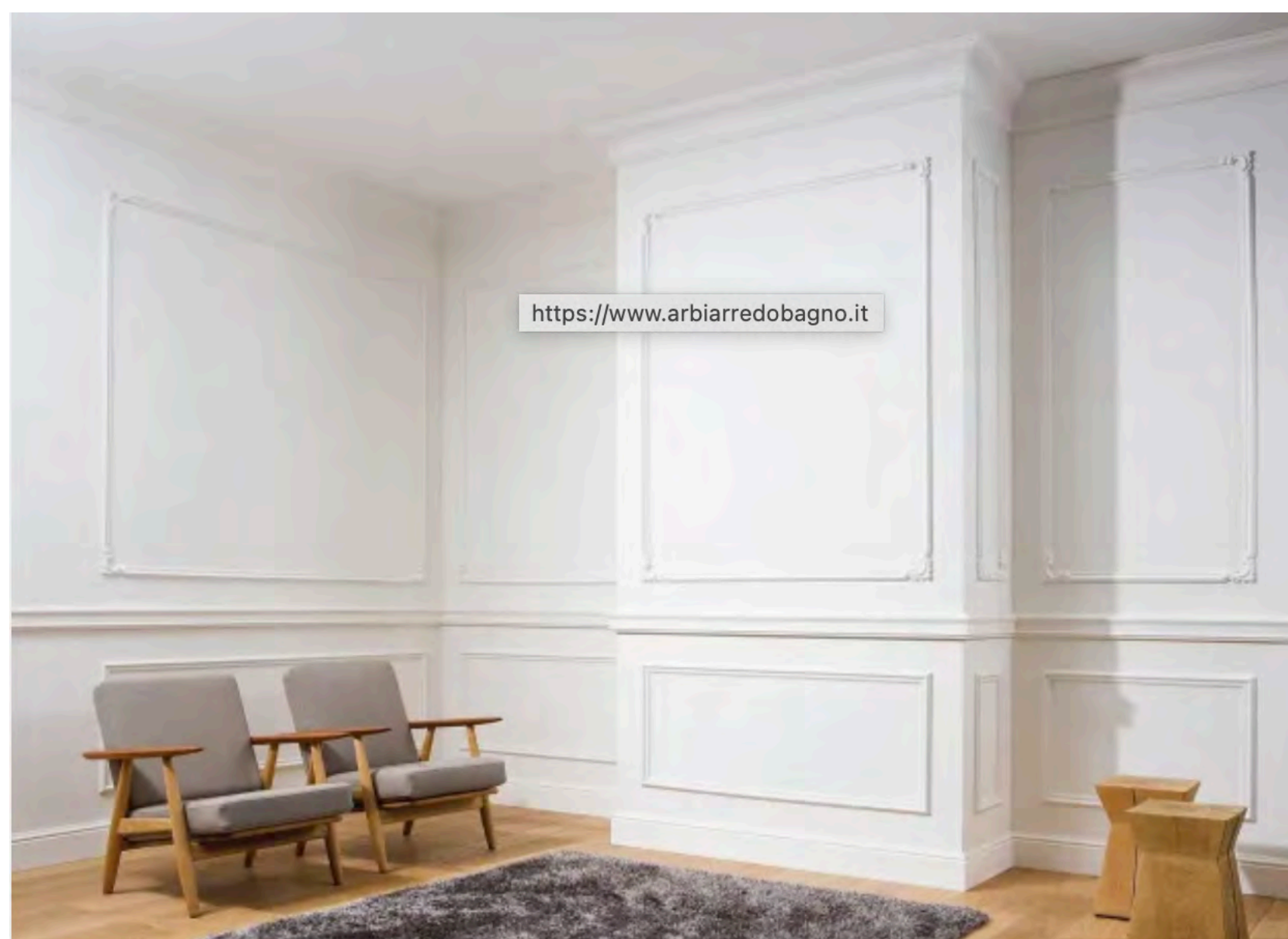
VIA EGADI_MILANO_RISTRUTTURAZIONE APPARTAMENTO PIANO PRIMO:

REFERENCE MATERIALI

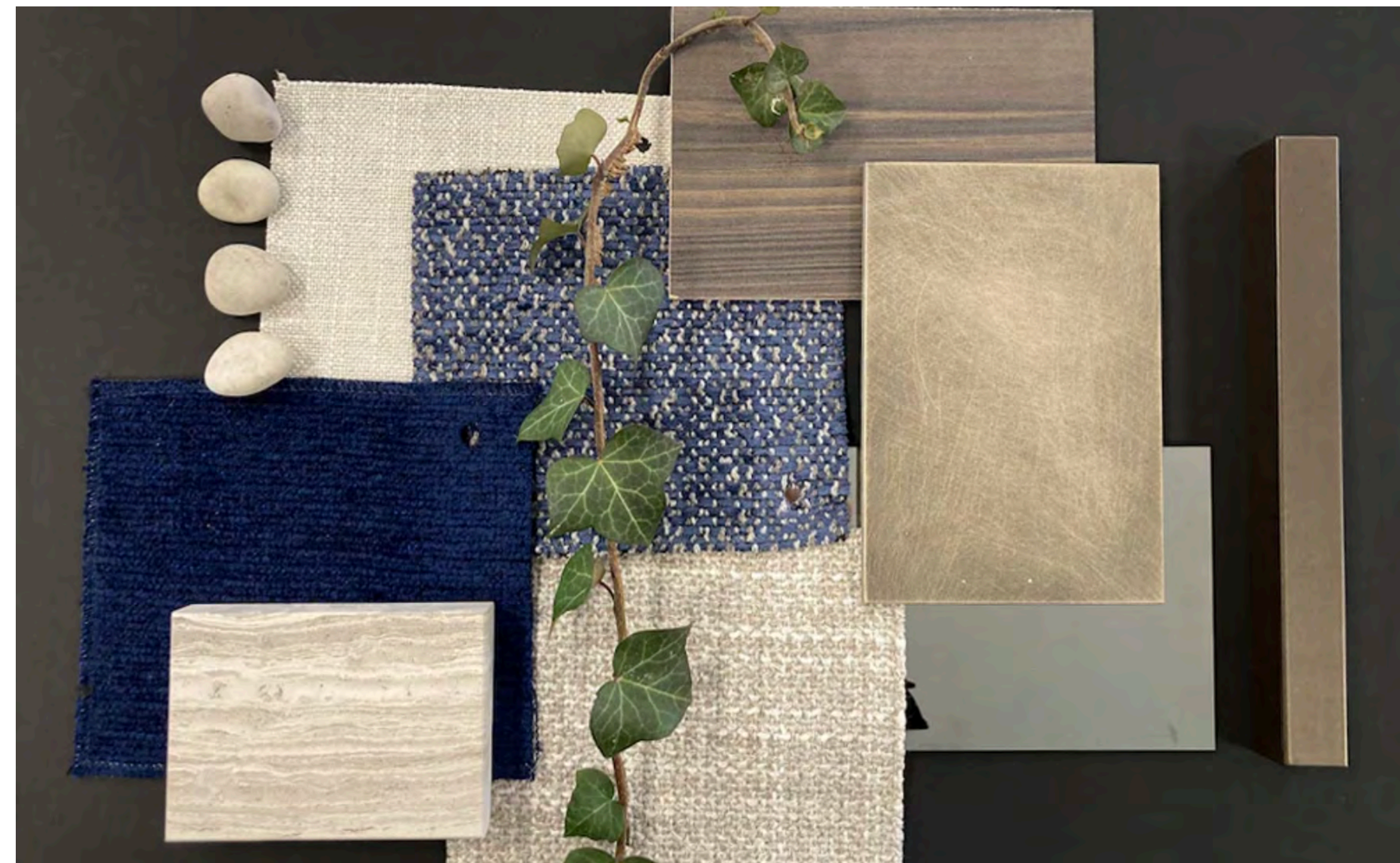
3. CORNICI A SOFFITTO E PARETE EFFETTO BOISERIE BIANCA



4. LUCI CON STRISCE LED INCASTRATE NELLE CORNICI



5. TESSUTI E MOOD BOARD IN COORDINATO



VIA EGADI_MILANO_RISTRUTTURAZIONE APPARTAMENTO PIANO PRIMO:

SOLUZIONE CONSIGLIATA PER AFFITTO E VENDITA

DEMOLIZIONE DI TUTTI I MURI ESCLUSO QUELLO D'ENTRATA BAGNO PER DOCCIA
CREAZIONE DI MOBILI DIVISORI PASSANTI CON UNA ZONA LAVANDERIA E CALDAIA ED UNA ZONA BAGNO SEPARATE
IMPIANTO CONDIZIONAMENTO A CONTROSOFFITTO CON TAGLI ARIA NELLE CORNICI BOISERIE

